

Sanierung Trockenmauern & Erschliessung Rebweg

GV Genossenschaft Erhalt terrassierte Rebberge
Raron



Trockenmauern

5. Abschluss Etappe 1

Realisiert: Sanierung von 1874 m² im Perimeter westlich von St. German



Alle Arbeiten sind abgeschlossen und die Subventionen (Bundesamt für Landwirtschaft, Dienststelle für Landwirtschaft und Gde Raron) und weitere finanzielle Beiträge durch den FLS, Ernst Göhner Stiftung, alpinfra und Gemeinde Raron und sind ausbezahlt.

Besten Dank an die Geldgeber für die grosszügige Unterstützung!



FONDS LANDSCHAFT SCHWEIZ (FLS)
FONDS SUISSE POUR LE PAYSAGE (FSP)
FONDO SVIZZERO PER IL PAESAGGIO (FSP)
FOND SVIZZER PER LA CUNTRADA (FSC)

alpinfra

Aide aux communes de montagne
Hilfe für Berggemeinden
Agid per vischnancas da muntogna
Aiuto ai comuni di montagna



EGS Ernst Göhner
Stiftung



BINA Engineering SA, Marc Wyer

16.04.2026

6. Finanzierung Zusatzetappe

- Die dringend zu sanierenden Trockenmauern übersteigen das Kostendach des Subventionsentscheides Los 1 um 375 m²
- Diese Kosten von 473'000 Fr. konnten zusätzlich zu den Eigentümerbeiträgen mittels grosszügigen Beiträgen gedeckt werden
- Eigentümer 84'000 Fr.
- Alpinfra (Entscheid vom 21.08.2023) 120'000 Fr.
- FLS (Entschied vom 03.10.2023 und 12.02.2024) 140'000 Fr.
- Gemeinde Raron 129'000 Fr.
- (Gemeinderatsentscheid vom 06.11.2023)
- Eigentümer gleiche Bedingungen wie Los 1
- Die Kosten dieser Zusatzarbeiten sind vollständig gedeckt



7. Planung Los 2

Los 2 umfasst die Sanierung von rund **2750 m²** in den Gebieten **St. German** (2/3 der Fläche) und **Rarnerchumme** (1/3 der Fläche)

Für das Los 2 übersteigt die sanierungsbedürftige Fläche die subventionsberechtigte Fläche gemäss Vorprojekt deutlich. Folgende weitere Finanzierungen konnten bereits gesichert werden:

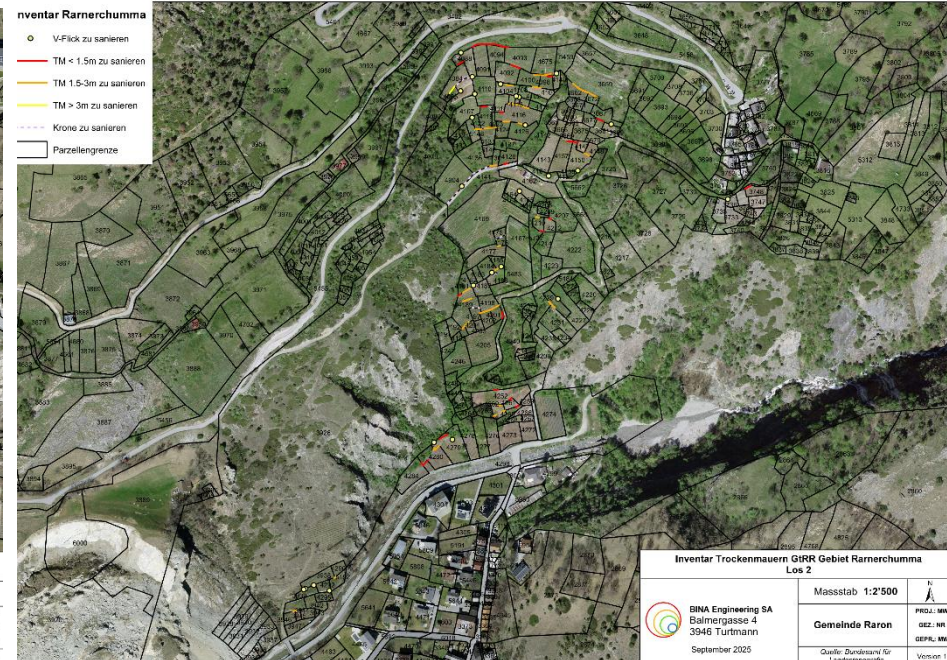
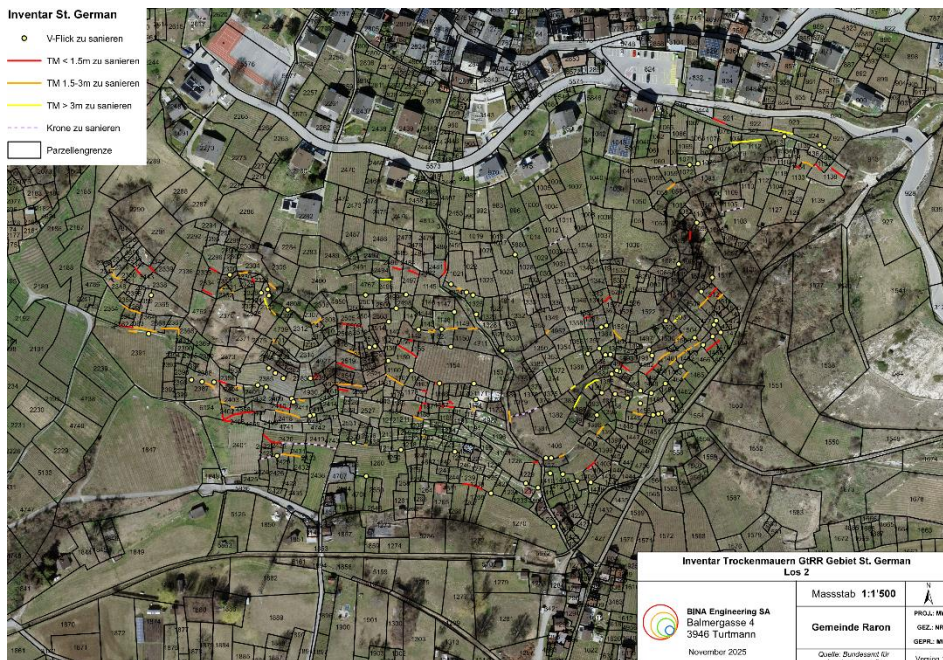
- **Antrag an Kanton und Bund, genehmigter Vorbescheid mit 600'000 Fr.**
(Total Subventioniert 2'100 m² und 1.42 Mio CHF)
- **Weiterer Beitrag FLS für den Zeitraum (2026-2027)**

Laufende Bestrebungen des Vorstandes:

- **Anträge an weitere Fonds und Stiftungen**
- Aktuell: Prüfung der Angebote Unternehmer
- Geplanter Baustart: Herbst 2026 (nach der Weinlese)
- Projektdauer: Herbst 2026 – April 2035, Bauphase jeweils im Winterhalbjahr
- Detailplanung: welche Gebiete in welchen Jahren saniert werden ist noch nicht definiert



7. Planung Los 2



9. Erschliessung St. German

Abschnitt	Breite Fahrbahn	Länge
1 Sanierung Rebweg	2.5 m	415 m
2 Neuerstellung Rebweg	2.5 m	375 m
3 Neuerstellung Motorkarettenweg	1.5 m	215 m
Total		1 km



Teil 1: Sanierung Rebweg

Deckschicht

Steiler Bereich (unten): Rasengittersteine

Kurve: Beton (Option Asphalt)

Flacher Bereich (oben): kalkwassergebundene
Verschleisschicht

Sanierung Belag und Mauern


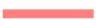




Teil 3: Neuerstellung Motorkarrettenweg

Deckschicht

Keine Kofferrung oder Deckschicht. Umlagerung des Ortmaterials.
Ausnahme: Sohlenbikki im nördlichen, steilen Bereich.

Legende:

-  Sanierung Inventarmauern
-  Zusätzliche Mauern durch Wegebau
-  Motorkarrettenweg
-  Motorkarrettenweg mit Sohlenbikki



9. Erschliessung St. German

- Projekt im BLN Perimeter
- Ergänzung Vorprojekt, genehmigter Vorbescheid BLW
- Konstruktiver Einbezug der Naturschutzorganisationen
- Öffentliche Auflage Herbst 2025
- Positive Vormeinungen der kantonalen Dienststellen erhalten (Januar 2026)
- Ausschreibung hat stattgefunden (Frist Angebote: 31.3.2026)
- Angebotskontrolle, Vergabe wird demnächst erfolgen
- Geplanter Baustart: **ab Herbst 2026** (nach der Weinlese)
- Kontaktaufnahme bei allen betroffenen Grundeigentümern durch die Ausführungskommission vor Baubeginn
- Projektdauer: Herbst 2026 – Ende 2029
- Genauer Bauablauf noch nicht definiert
 - Helikoptertransporte nur im Winterhalbjahr, restliche Arbeiten ganzjährig möglich



9. Erschliessung St. German

- **Finanzierung**
- Beiträge Bund Kanton und Gemeinde grundsätzlich zugesagt
- Stiftungen / Fonds
- **Kostenverteilprojekt:** Restkostenübernahme der Eigentümer, basierend auf dem Verteilschlüssel der Ausführungskommission

